

Ancesol®



Stop στην ισταμίνη.



Οι σύγχρονες φάρμες παραγωγικών ζώων εστιάζουν στη συνεχή βελτίωση της παραγωγικότητας δηλ. των αποδόσεων. Εάν η ημερήσια αύξηση σωματικού βάρους ή η γαλακτοπαραγωγή δεν είναι σε καλά επίπεδα, τότε προκύπτουν απώλειες στην κτηνοτροφική εκμετάλλευση.

Μόνο ένα υγιές κοπάδι μπορεί να αποδώσει ιδανικά. Ακόμη και λίγες μόνο „ημέρες ασθένειας“ επιφέρουν αξιοσημείωτες οικονομικές απώλειες, οι οποίες εκδηλώνονται ως επιμήκυνση της περιόδου πάχυνσης ή μειωμένη γαλακτοπαραγωγή.

Η επιτυχημένη θεραπεία της ασθένειας με οικονομικό αντίκτυπο και η ταχεία ανάρρωση συνδυασμένη με μικρούς χρόνους αναμονής βρίσκεται στην πρώτη γραμμή για κάθε Κτηνιατρική επέμβαση που πραγματοποιείται στα παραγωγικά ζώα.

Ο/Η Κτηνίατρος είναι υποχρεωμένος/η να καταπολεμήσει τον πόνο, όχι μόνο για ηθικούς, ιατρικούς και νομικούς λόγους αλλά και γιατί ως συνεργάτης με τον παραγωγό, συνεισφέρει στην κερδοφορία της επιχείρησης.

Ancesol® – Stop στην ισταμίνη.

Stop στην ισταμίνη.

Αντι-ισταμινική Θεραπεία με Ancesol®

Ιδιότητες της ισταμίνης

Η ισταμίνη είναι μια βιογενής αμίνη, η οποία συντίθεται από το απαραίτητο αμινοξύ ιστιδίνη, κυρίως στα μαστοκύτταρα και βασεόφιλα κοκκιοκύτταρα και αποθηκεύεται σε ειδικά κυστίδια.

Όταν ο ιστός παθαίνει βλάβη, ισταμίνη απελευθερώνεται από την ενεργοποίηση των μαστοκυττάρων μέσω απελευθέρωσης της ουσίας Ρ και της βραδυκινίνης ή μέσα από την παραγωγή IgE, μετά από επαφή με αντιγόνο.

Οι πολλές φυσιολογικές αντιδράσεις ισταμίνης δημιουργούνται από διάφορους υποδοχείς (H1–H4).

Μέσω των υποδοχέων H1, συμβαίνει ταχεία αγγειοδιαστολή και αυξημένη διαπερατότητα των τριχοειδών αγγείων, που με τη σειρά τους οδηγούν από τη μια πλευρά σε συσώρευση των κυττάρων του ανοσοποιητικού συστήματος και από την άλλη σε αύξηση διαρροής υγρών και ανάπτυξη του οιδήματος. Λόγω της ξαφνικής διεύρυνσης των αιμοφόρων αγγείων και κατά συνέπεια μιας πτώσης στην πίεση του αίματος – σε σχέση με άλλους μεσολαβητές – μπορεί να προκύψει σόκ.

Εντός του αναπνευστικού και γαστρεντερικού συστήματος συμβαίνουν ήπιες συστολές του μυϊκού συστήματος και αγγειοδιαστολές καθώς και αυξημένη παραγωγή βλέννας, που οδηγούν αντίστοιχα σε βρογχοσπασμό ή διαταραχές στην εντερική κινητικότητα.

Στο ΚΝΣ, η ισταμίνη δρα ως νευροδιαβιβαστής, ενώ στην περιφέρεια διεγείρει τις αισθητήριες νευρικές απολήξεις, προκαλώντας πόνο και κνησμό, ιδίως σε σχέση με αλλεργικές αντιδράσεις.

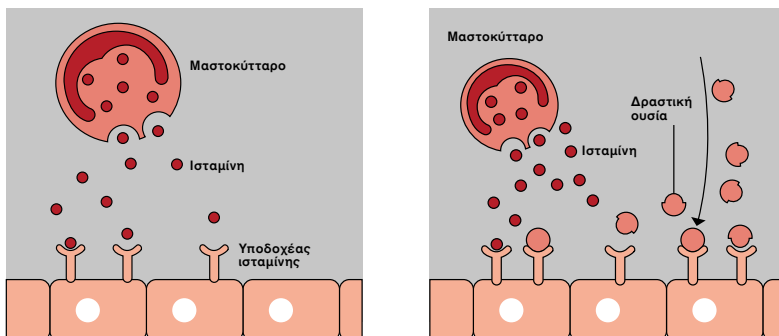
Τα αποτελέσματα του Ancesol®

Το Ancesol® περιέχει ως δραστικό συστατικό τη χλωρφαιαμίνη (μηλεϊνική) – ως πρώτης γενιάς αντι-ισταμινικό. Ο τρόπος δράσης της έγκειται στην ανταγωνιστική αναστολή των υποδοχέων ισταμίνης (H1).

Δεν προλαμβάνει ούτε την παραγωγή της ισταμίνης ούτε την απελευθέρωσή της, αλλά αντ' αυτού καταλαμβάνει τους υποδοχείς των κυττάρων που στοχεύουν στο δέρμα, στην αναπνευστική οδό, στη γαστρεντερική οδό και σε διάφορους άλλους ιστούς, μπλοκάροντας τη δέσμευση της ισταμίνης από τον υποδοχέα. Έτσι, όλες οι επαγόμενες αντιδράσεις της ισταμίνης όπως βρογχοσυστολή, δημιουργία οιδήματος, πτώση της αρτηριακής πίεσης, κνίδωση, κνησμός και πόνος μειώνονται.

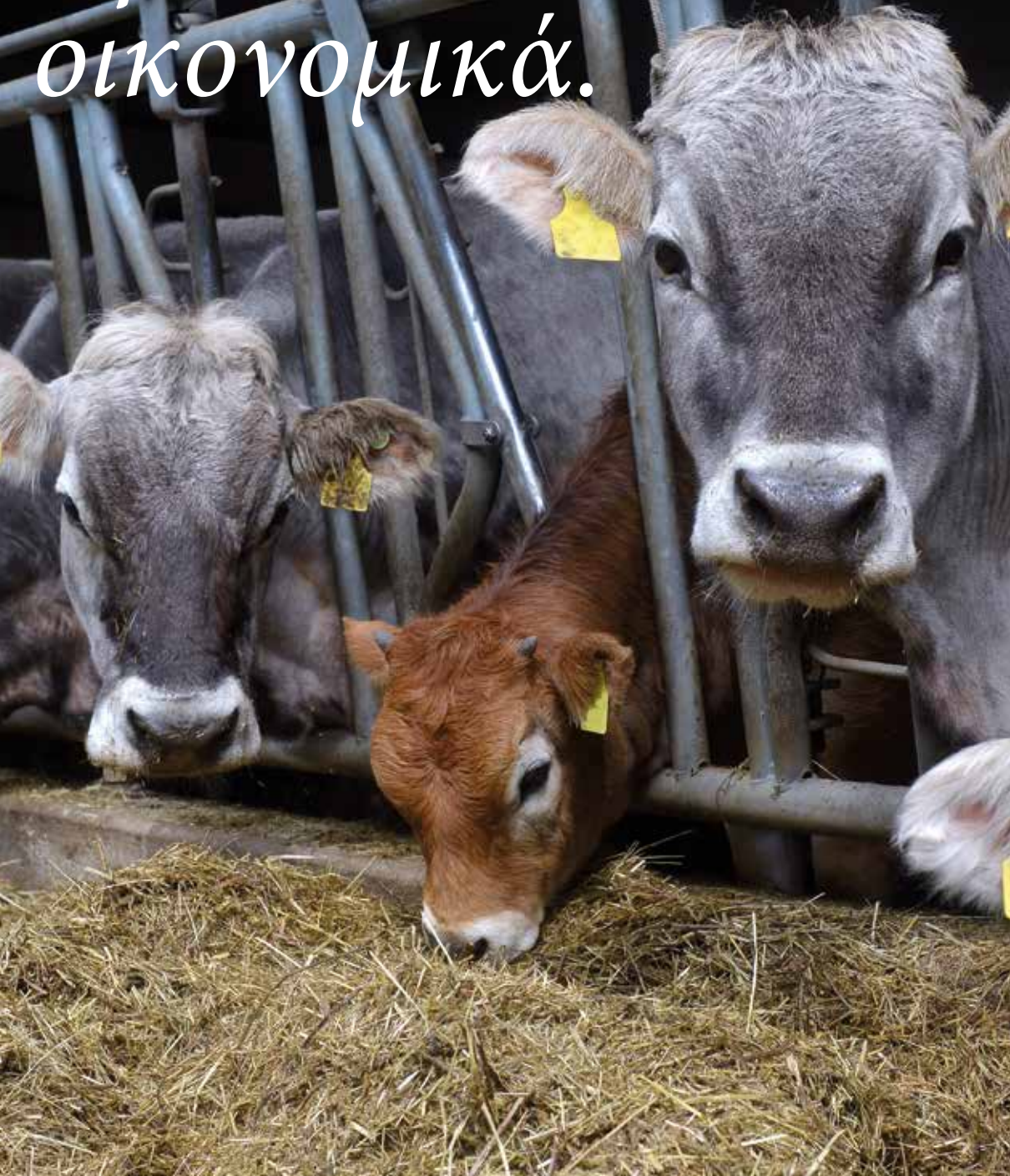
Η χρήση των αντι-ισταμινικών προτιμάται στην υποστηρικτική θεραπεία της ατοπικής δερματίτιδας όπως επίσης και σε άλλες κνησμώδεις ασθένειες του δέρματος, ιδιαίτερα στα μικρά ζώα. Η χλωρφαιαμίνη έχει επίσης αποδεδειγμένη χρησιμότητα ως συμπληρωματική αγωγή για τη θεραπεία του άσθματος της γάτας.¹

Αντι-ισταμινικά – Τρόπος δράσης



¹ Peters and Kovacic (2009); Histamine: metabolism, physiology and pathophysiology with applications in veterinary medicine.

*Πρακτικά και
οικονομικά.*



Πρακτική χρήση του Ancesol®

Το Ancesol® είναι εγκεκριμένο για τη συμπτωματική θεραπεία καταστάσεων σχετικές με απελευθέρωση ισταμίνης. Αυτό το ευρύ φάσμα ενδείξεων επιτρέπει την υποστηρικτική της χρήση π.χ. σε²

- Αναπνευστικές ασθένειες: ενζωτική βρογχοπνευμονία, βρογχίτιδα, λαρυγγίτιδα, φαρυγγίτιδα, άσθμα των βοοειδών, πνευμονικό οίδημα
- Αλλεργικές αντιδράσεις: κνησμός, κνίδωση
- Φλεγμονώδεις διαδικασίες: ενδονυχίτιδα, μαστίτιδα, φλεγμονή των μαστών
- Τυμπανισμός εξαιτίας στομαχικής ατονίας
- Ασθένειες του αναπαραγωγικού συστήματος: κατακράτηση πλακούντα, ενδομητρίτιδα

Ο μικροί χρόνοι αναμονής των 24 ωρών στο κρέας και στους εδώδιμους ιστούς και 12 ωρών στο γάλα (1 άρμεγμα) συγκριτικά με τα συνήθη κορτικοστεροειδή κάνει το Ancesol® μια πολύτιμη προσθήκη στη θεραπεία των σημαντικών οικονομικών ασθενειών στα βοοειδή



Ancesol® 10 mg/ml

0.5 mg/kg

5 ml/100 kg

EM ή αργά ΕΦ

1 φορά ημερησίως, για 3 συνεχείς ημέρες.



Ancesol® 10 mg/ml

1 mg/kg

10 ml/100 kg

EM ή αργά ΕΦ

1 φορά ημερησίως, για 3 συνεχείς ημέρες.



Ancesol®

10 mg/ml

Ενέσιμο διάλυμα

Αντι-ισταμινικό

Δραστικό συστατικό:

1 ml περιέχει:

10 mg chlorphenamine

Maleate

Είδη ζώων:

Βοοειδή

Χρόνοι αναμονής:

Κρέας και εδάδιμοι ιστοί:

24 ώρες

Γάλα: 12 ώρες (1 άρμεγμα)

Συσκευασία:

100 ml

Το Ancesol® είναι το πρώτο εγκεκριμένο αντι-ισταμινικό με Ευρωπαϊκή διαδικασία. Το ευρύ φάσμα ενδείξεών του συνδυασμένο με τους μικρούς χρόνους αναμονής του, το καθιστούν ως μια πολύτιμη προσθήκη στη θεραπεία των σημαντικών οικονομικών ασθενειών των βοοειδών.



Τοπικός Αντιπρόσωπος

Neocell Ε.Π.Ε.,

T: 210-28.44.354

E: info@neocell.gr

www.neocell.gr



Ancesol – Ενέσιμο διάλυμα: Ποιοτική και ποσοτική σύνθεση: 1 ml περιέχει: Δραστικό συστατικό: Chlorphenamine maleate 10 mg, methyl parahydroxybenzoate 1,0 mg, propyl parahydroxybenzoate 0,2 mg. Φαρμακοθεραπευτική ομάδα: Αντι-ισταμινικά για συστηματική χρήση, ATC vet code: QR06AB04 Ενδείξεις: Για τη συμπτωματική θεραπεία παθήσεων που σχετίζονται με την απελευθέρωση ισταμίνης. Αντενδείξεις: Να μην χρησιμοποιείται σε περίπτωση υπερευαισθησίας στο δραστικό συστατικό ή σε κάποιο από τα έκδοχα. Για περισσότερες πληροφορίες αναφορικά στις ανεπιθύμητες ενέργειες, χρήση κατά την κύηση, γαλουχία ή τοκετό, αλληλεπιδράσεις με άλλα φαρμακευτικά προϊόντα και ειδικές προφυλάξεις κατά την χρήση, παρακαλώ διαβάστε την εγκεκριμένη Ελληνική ΠΧΠ. Απαγόρευση πώλησης, διάθεσης και/ή χρήσης: ανατρέξτε στην Ελληνική ΠΧΠ. Παραγωγός: Richter Pharma AG, 4600 Wels, Austria. www.richter-pharma.com